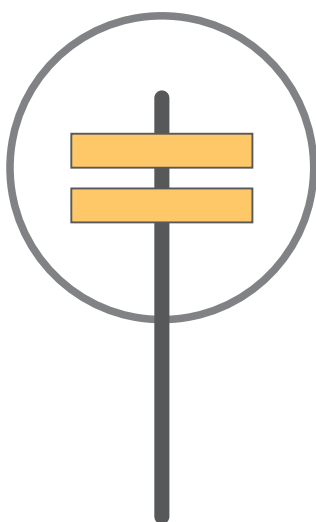




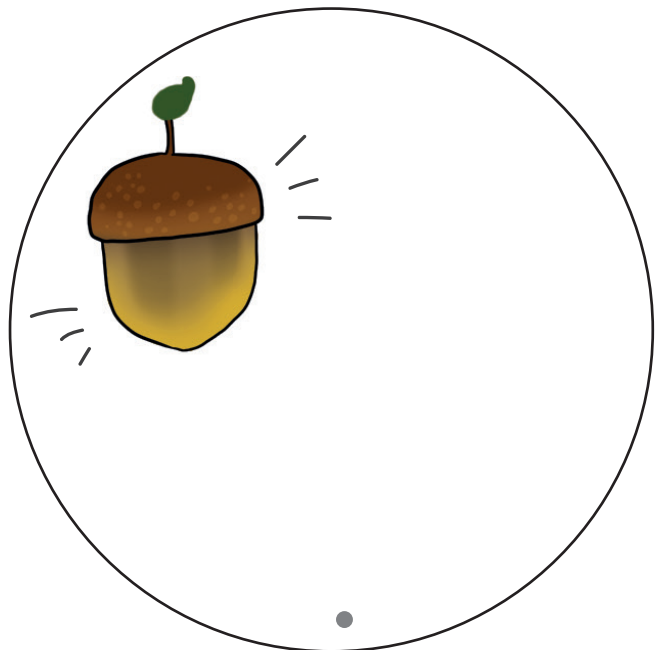
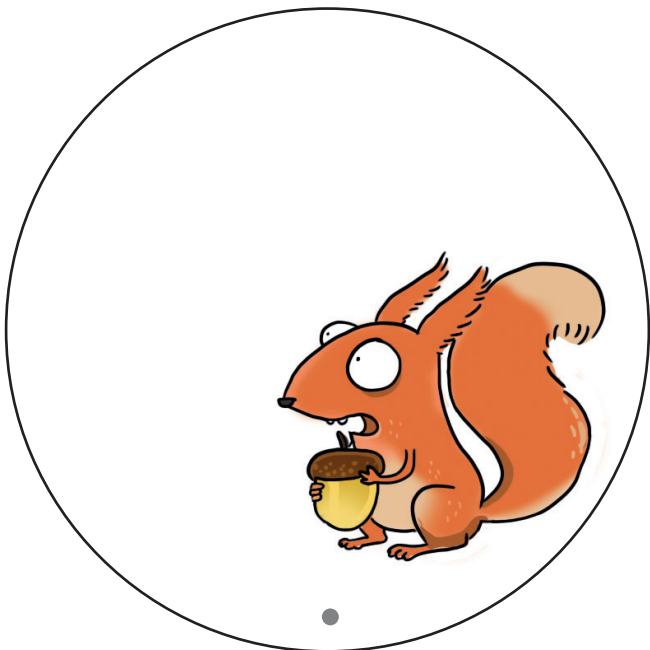
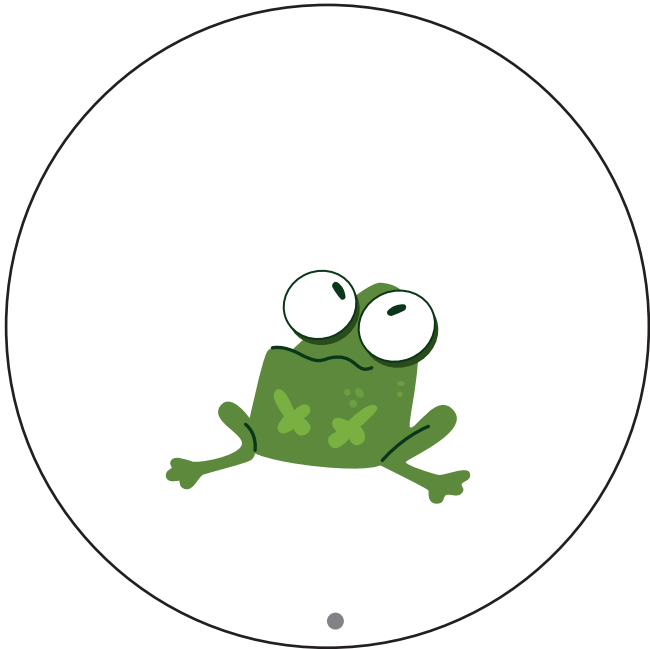
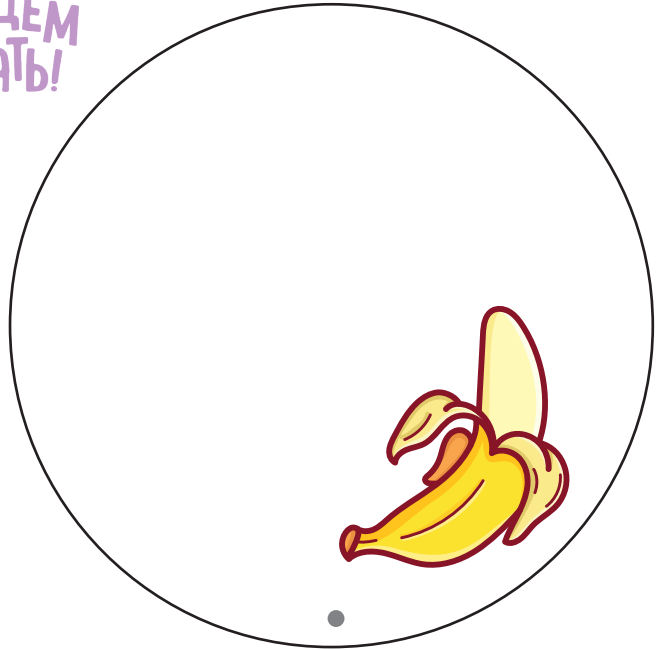
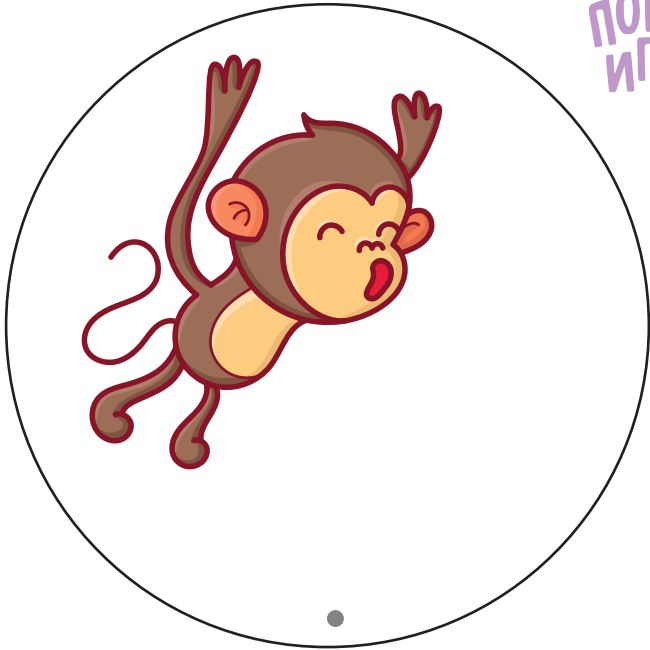
- ▶ Выбери и вырежи 2 картинки – две будущие стороны тауматропа;
- ▶ отрежь две полоски скотча;
- ▶ положи палочку на белую сторону одного кружка так, чтобы низ палочки совпадал с точкой на кружке;
- ▶ сними защиту с полосок скотча;
- ▶ наклей сверху второй кружок, чтобы низ палочки совпадал с точкой на кружке;



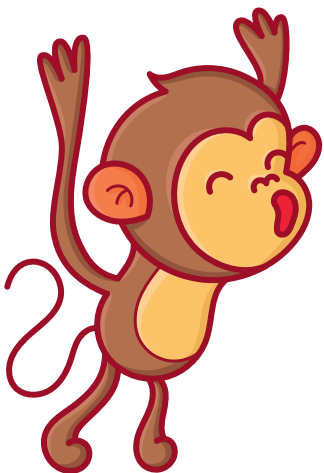
- ▶ быстро вращай палочку, катая ее между ладоней – возникает иллюзия совмещения картинок.

**ТАУМАТРОП ГОТОВ!**

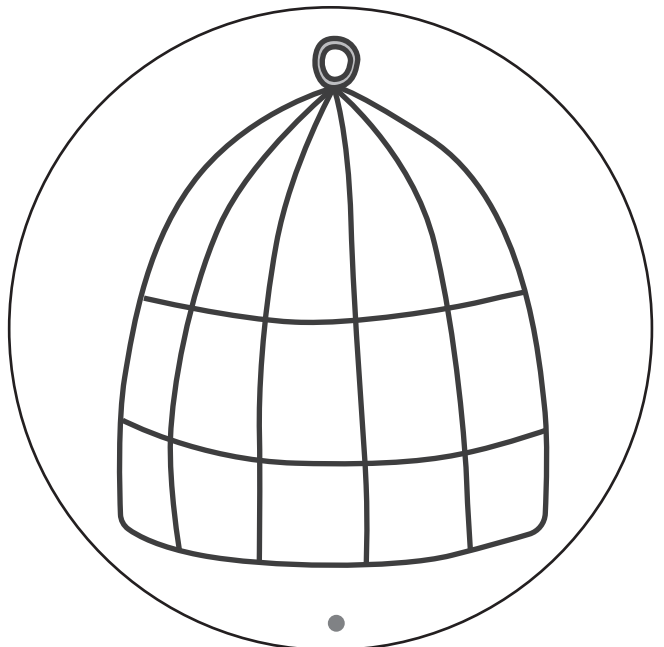
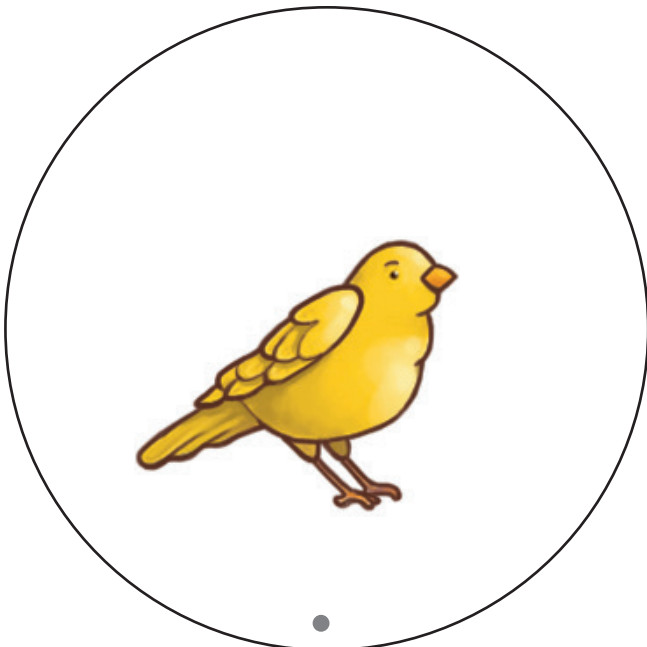
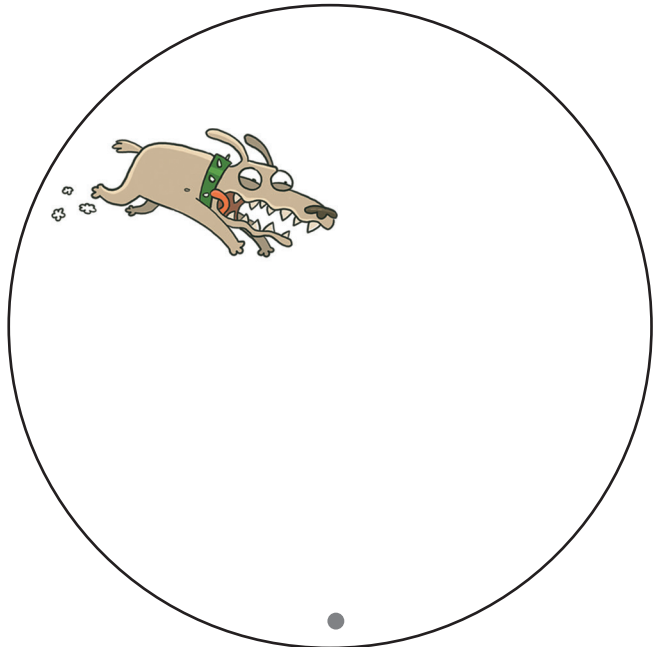
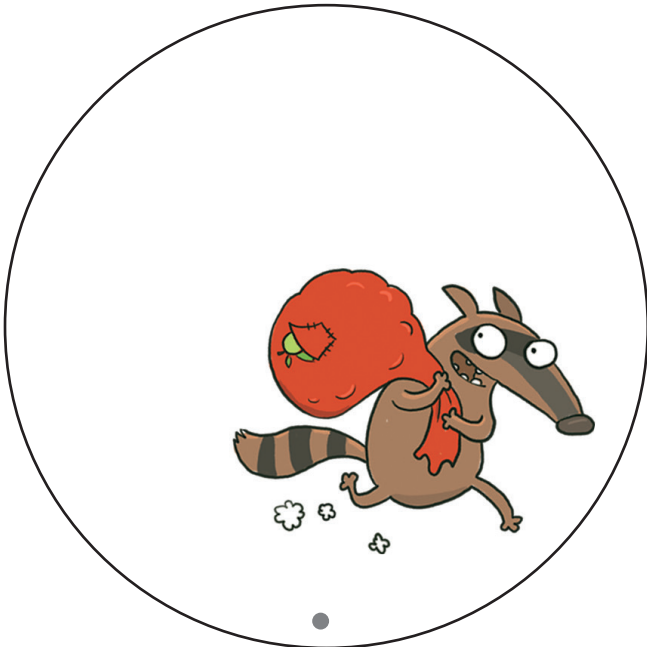
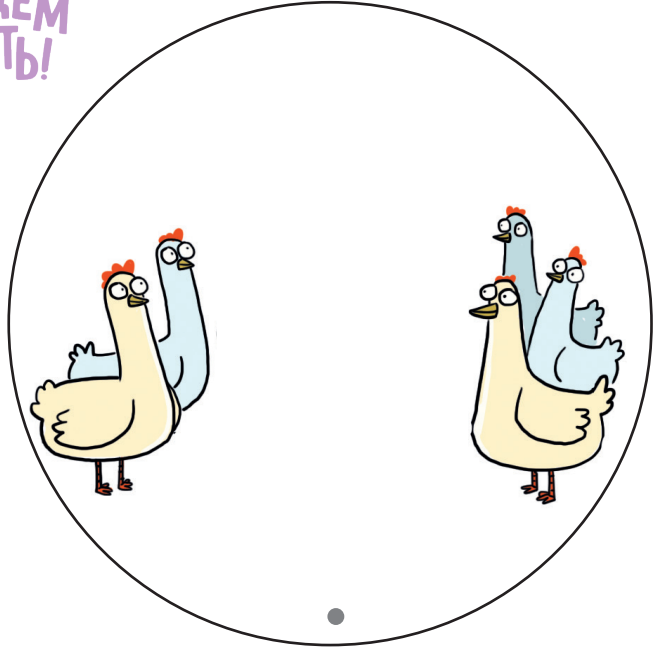
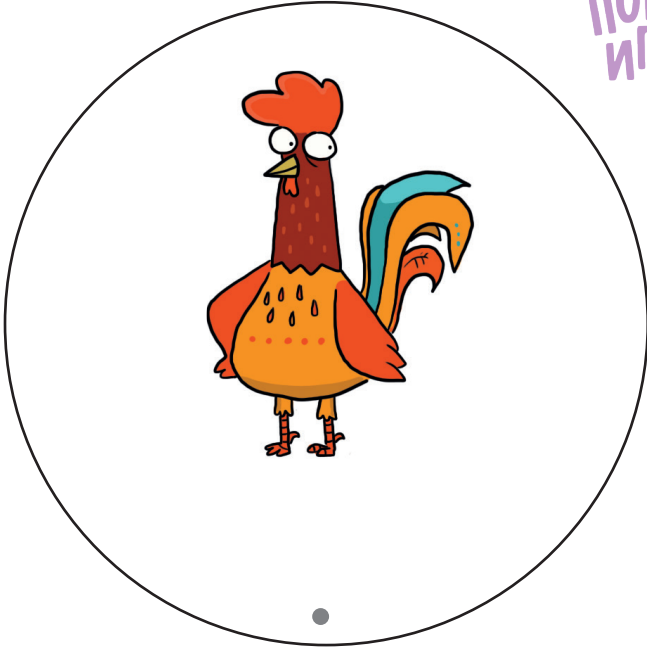
ПОЙДЁМ  
ИГРАТЬ!



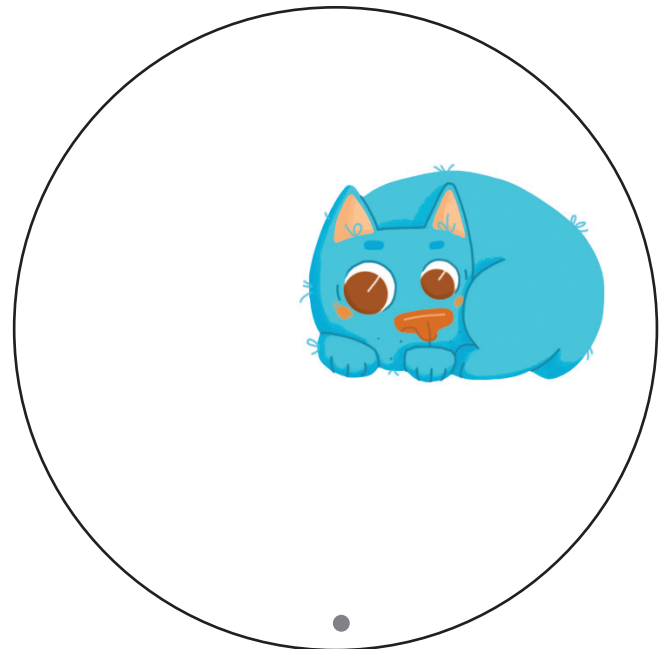
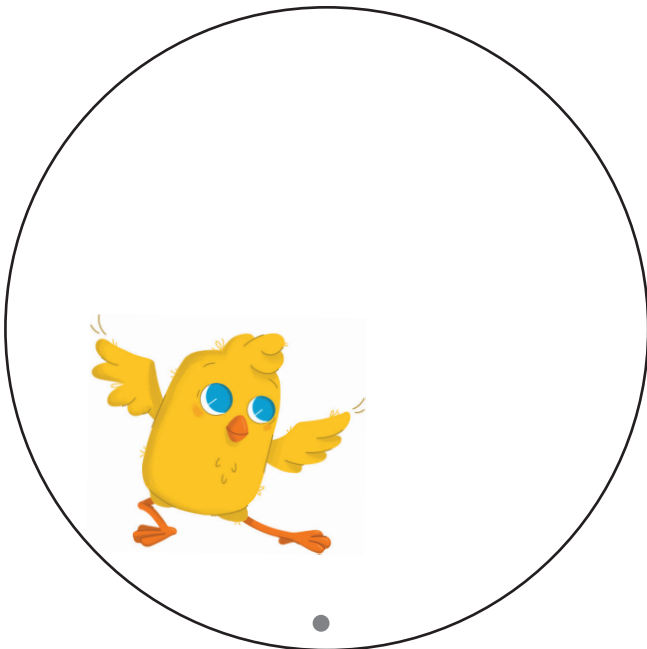
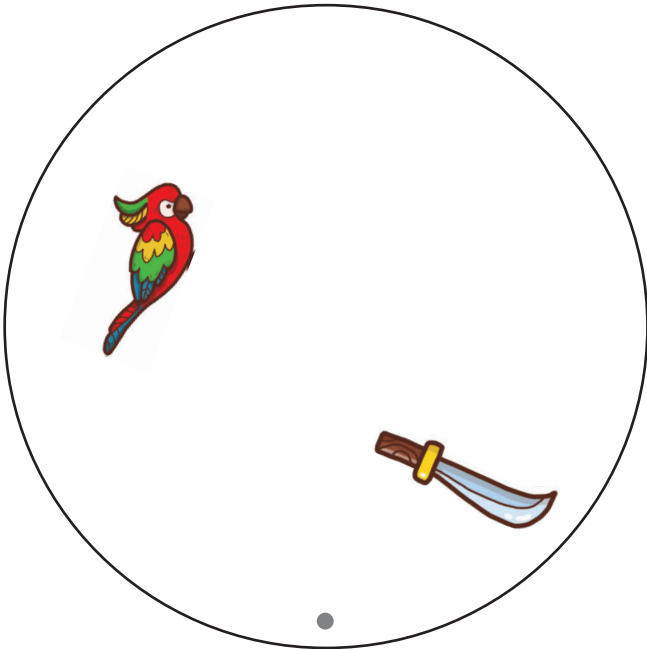
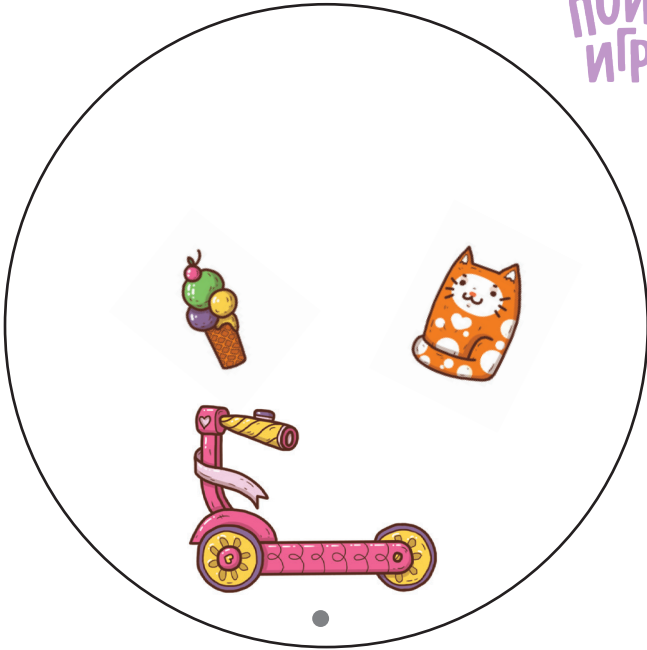
ПОЙДЁМ  
ИГРАТЬ!



ПОЙДЁМ  
ИГРАТЬ!



ПОЙДЁМ  
ИГРАТЬ!



ПОЙДЁМ  
ИГРАТЬ!

